

AI CBCT para Odontología Digital

eco-X



FOV 16 / FOV 12



FOV16x9



FOV12x10

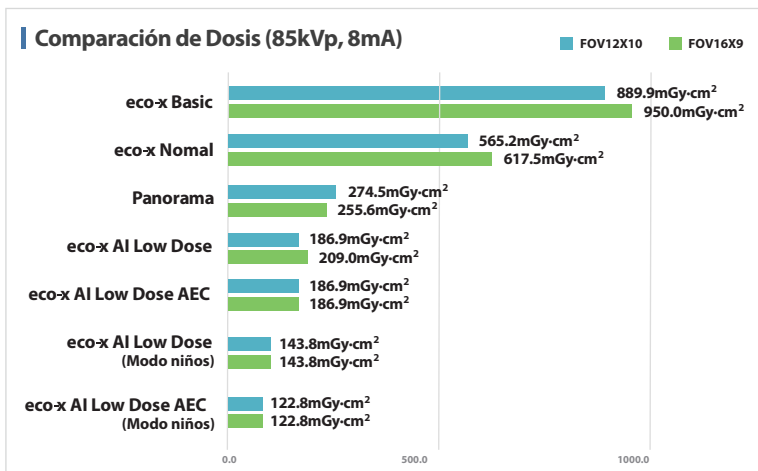
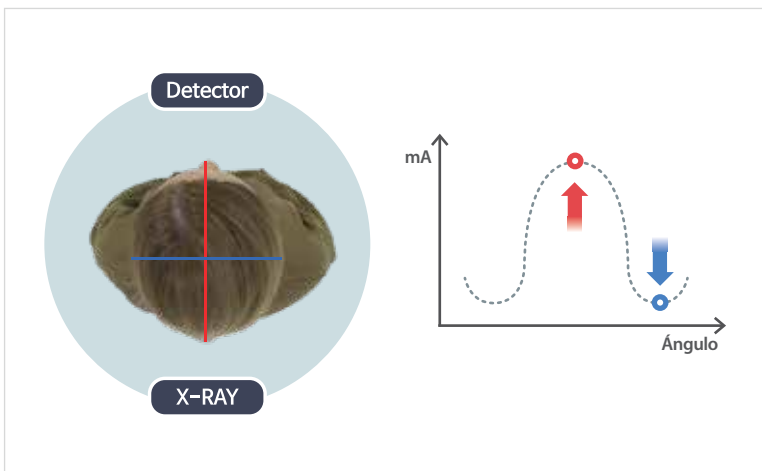
Tecnología AI Avanzada **eco-X**

AI CBCT for Digital Dentistry AI CBCT **eco-X**

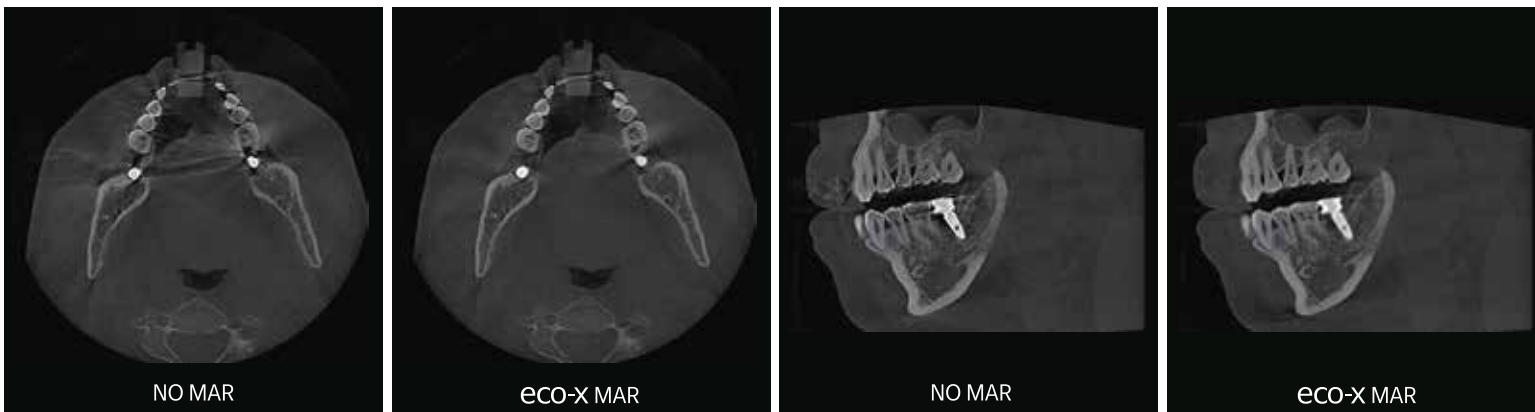
Innovación con Tecnología AI

- +++ No.01 Detecta diferencias entre estructuras anatómicas y ruido para ofrecer las imágenes de más alta definición con dosis más bajas que las de una panorámica
- +++ No.02 Detecta los artefactos de metal como prótesis y minimiza la distorsión en estructuras anatómicas
- +++ No.03 Automáticamente detecta las marcas de referencia de trazado 2D de cefalometría

// Función AEC (Auto Exposure Control) Mejores imágenes con menores dosis que las de una panorámica



// AI MAR Detecta las diferencias entre implantes y estructuras anatómicas: minimiza artefactos de metal

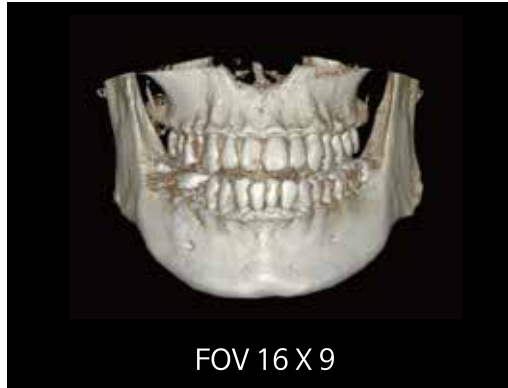


// Auto Landmark Detection La AI detecta automáticamente las referencias 2D en el scan de Cefalometría



Funciones Esenciales para Varios Diagnósticos

// Imagen Alta Calidad Imagen CT FULL ARCH 360° para diagnóstico de dientes impactados y cirugía guiada



// PANORAMA Adquisición Panorámica 2D dedicada, para mayor versatilidad



▪ **Panorama Auto Focus**

▪ **Multi Capa** Brinda imágenes claras mientras corrige errores por mal posicionamiento (2.5D)



▪ **ATM** Posibilidad de boca abierta y cerrada



▪ **Bitewing** Para adquisición de imagen 2D oclusal proximal

// Scan de Modelo El archivo STL se extrae simultáneamente con el scan CBCT de impresión o modelo



Auto extracción STL





Will Master
Captura de Imagen y Gestión de Pacientes
Programa con Videos Guía



Will 3D
Programa de Análisis de Imagen 3D Fácil de Usar



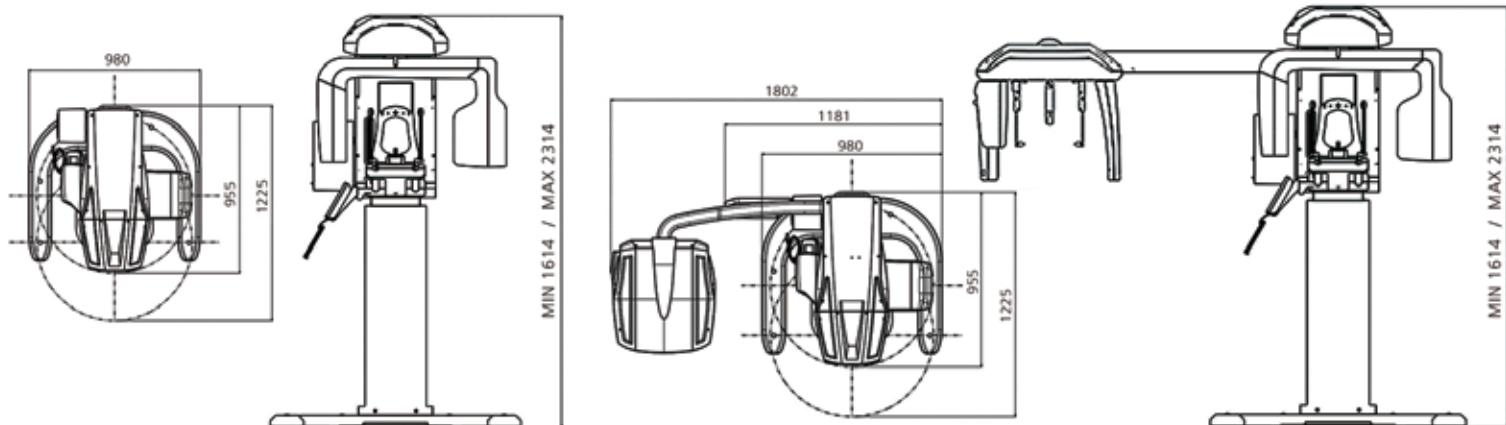
WillCeph Pro
Programa de Análisis Cefalométrico para Planificación Quirúrgica Precisa

// Modo de Scan

Modelo	Serie	MODO			
		CBCT	Panorama	Scan Modelo	Céfalo (Scan)
eco-x	eco-x	●	●	●	
	eco-x-s	●	●	●	●
	eco-x ai	●	●	●	
	eco-x-s ai	●	●	●	●

// Especificaciones

Función	CBCT + Panorama + Céfalo (Scan) + Model Scan
Foco	0.5mm
Tiempo Escaneo	CBCT : 8s o 12s, 24s
	Panorama : 14s o menos
	Céfalo (opción) : 8s o menos
FOV	10x8 (niños), 12x10, 16x9
Voxel (CT)	0.2~0.3
Voltaje Tubo	60kV~90kV
Corriente Tubo	4mA~10mA
Dimensiones (WxDxH)	eco-x, eco-x ai : 980mm x 1225mm x 2314mm
	eco-x-s, eco-x-s ai : 1802mm x 1225mm x 2314mm



Headquarter R&D Center

10F, 29, Insadong 5-gil, Jongno-gu, Seoul, Republic of Korea

Osong Factory

#105, 106, 201, 202, 203, 204, 38, Osongsaengmyeong 4-ro, Osong-eup, Heungdeok-gu, Cheongju-si, Chungcheongbuk-do, Republic of Korea



Recursos Médicos, SL

T: (+34) 96.342.0478

info@recursosmedicos.com
www.recursosmedicos.com